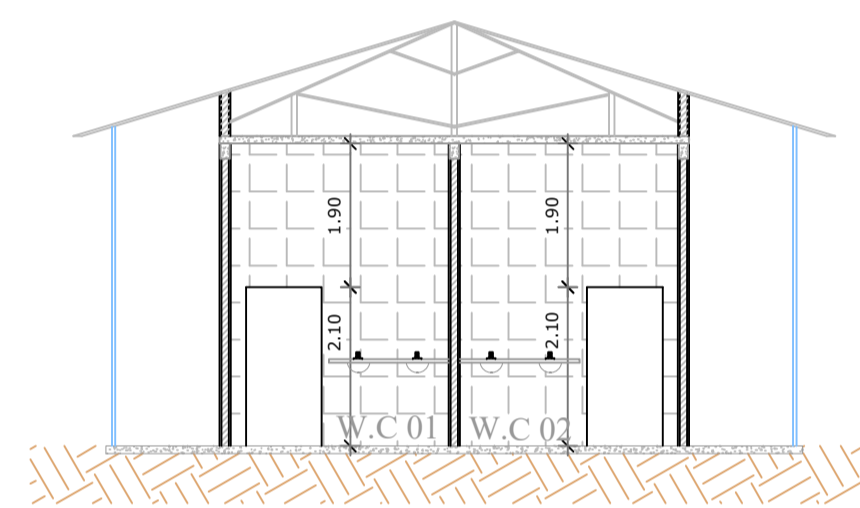
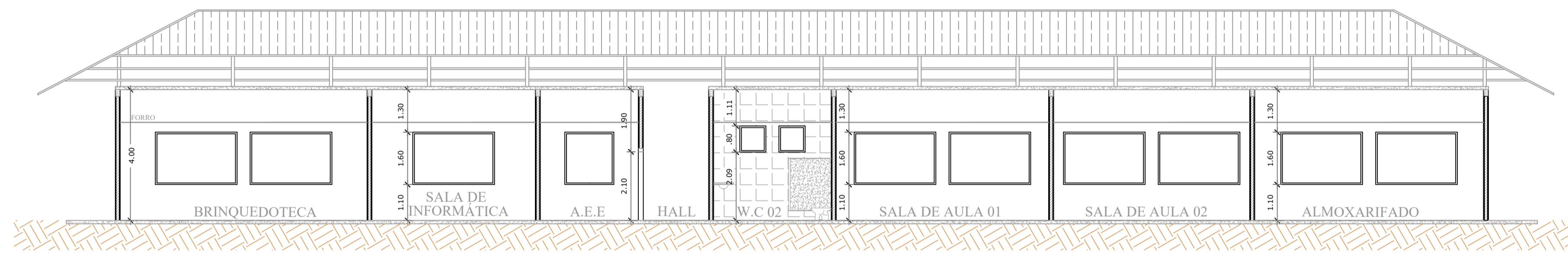


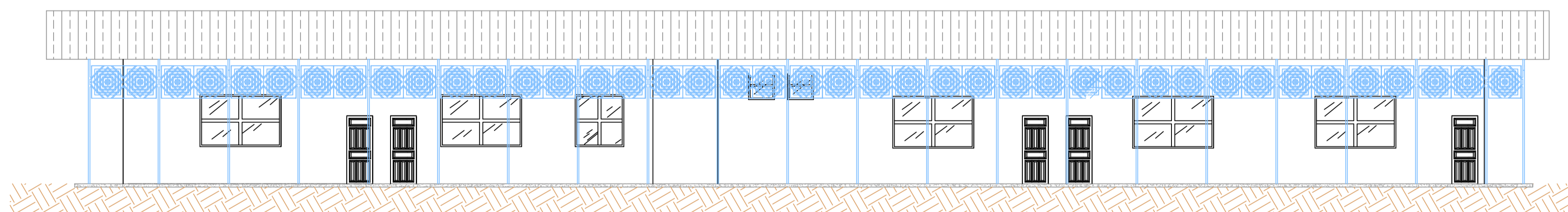
1 PLANTA BAIXA
ESCALA 1/100



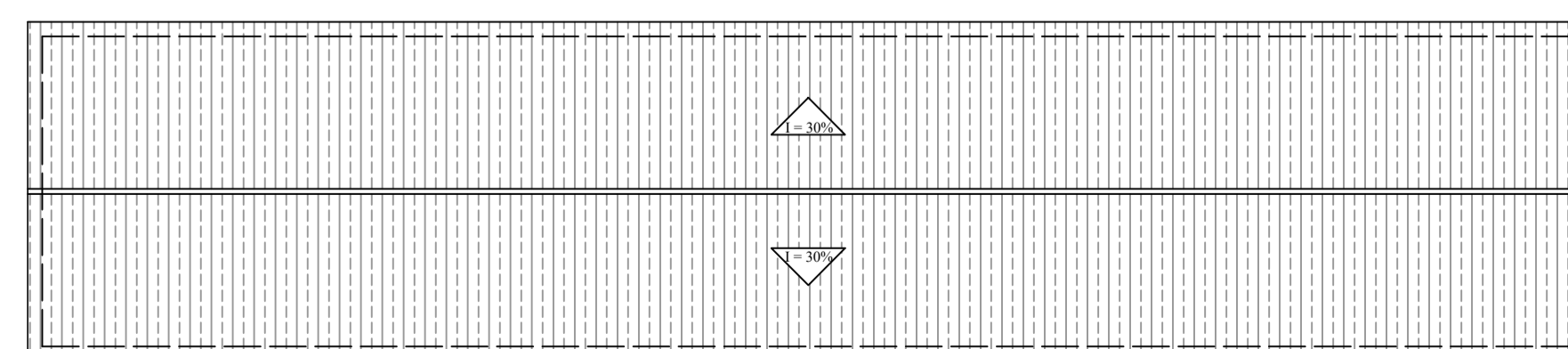
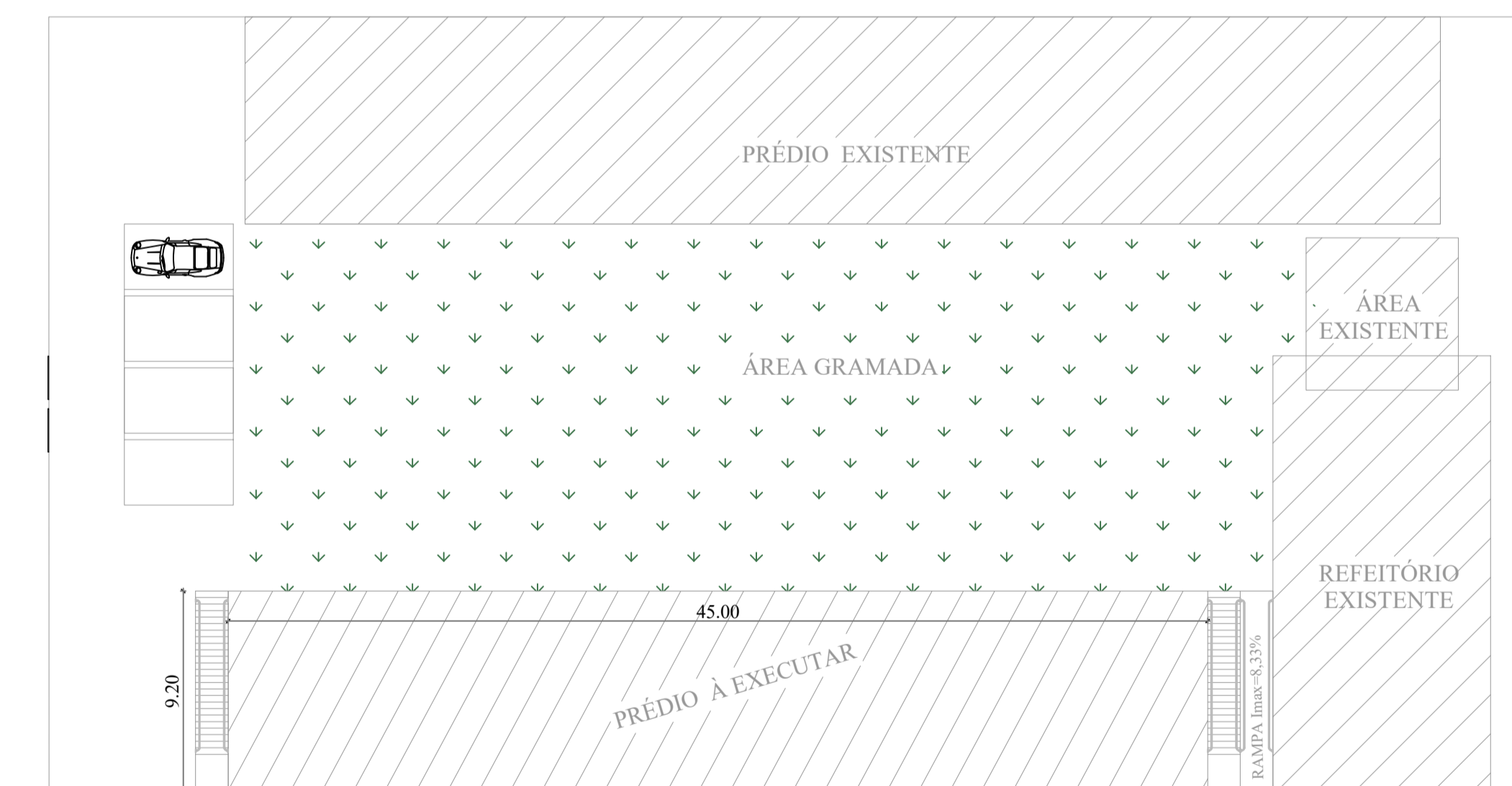
2 CORTE AA
ESCALA 1/100



3 CORTE BB
ESCALA 1/100



4 FACHADA
ESCALA 1/100



5 COBERTURA
ESCALA 1/200

QUADRO DE ESQUADRIAS

TIPOS	DIMENSÕES
(J1)	0,80 x 0,80
(J2)	1,50 x 1,60
(J3)	2,50 x 1,60
(P1)	0,80 x 2,10
(P2)	0,90 x 2,10
(P3)	0,60 x 1,60
(P4)	0,90 x 1,60

QUADRO DE ÁREAS

DESCRIÇÃO	ÁREA (m²)
BRINQUEDOTECA	44,50
SALA DE INFORMÁTICA	29,50
SALA FONOAUDIÓLOGO	8,62
A.E.E.	8,63
W.C 01	10,35
W.C 02	10,35
SALA DE AULA 01	38,35
SALA DE AULA 02	35,40
ALMOXARIFADO	41,30
ÁREA EXTERNA	154,00

ASSOCIAÇÃO DOS MUNICÍPIOS DA MICRO REGIÃO DO VALE DO PARAÍBUNA
 Av. Rui Barbosa, 642 - Santa Terezinha - Juiz de Fora - MG
 TEL: (32) 3224-8400 - EMAIL: engenharia@ampar-mg.org.br

PREFEITURA: **PREFEITURA MUNICIPAL DE BELMIRO BRAGA - MG**

DESCRIÇÃO: **PROJETO ARQUITETÔNICO CONSTRUÇÃO DE ANEXO ESCOLA MUNICIPAL WOLFF KLABIN**

ESCALA: INDICADAS	FRANCHA: 01.02	CONTEÚDO: PLANTA BAIXA, CORTE AA, CORTE BB, FACHADA, COBERTURA, SITUAÇÃO	RESPONSÁVEL TÉCNICO: PEDRO GIOVANNI VIEIRA VIDAL, CREA-MG: 59.552/D
DATA: AGOSTO/17	DESENHO: MARIANA MATIAS		
ARQUIVO: ARQ. ESCOLA KLABIN			